



**СТАЦИОНАРНЫЕ
ПРЕСС-НОЖНИЦЫ
ДЛЯ МЕТАЛЛОЛОМА
ALFA-РОРЕСІ**

АЛЬФА-СПК 2011



АЛЬФА-СПК

Комплексные поставки технологических линий
и промышленного оборудования!
www.alfa-spk.com

Компания **АЛЬФА-СПК** является крупнейшим Поставщиком РФ оборудования для ломоперерабатывающих предприятий. На протяжении многих лет российские предприятия заключают контракты с АЛЬФА-СПК на комплексные поставки технологических линий и оборудования, включающие полный спектр работ, таких как согласование технического задания исходя из реальных потребностей предприятия, пуско-наладочные работы, обучение, гарантийное и постгарантийное обслуживание, транспортировка негабаритных грузов до места эксплуатации оборудования и таможенная очистка. Работая с АЛЬФА-СПК Заказчик максимально экономит свои время и инвестиции, получая оборудование высокого качества на максимально выгодных условиях!

Сейчас Вы сможете ознакомиться с техническими характеристиками и особенностями конструкции гидравлических стационарных пресс-ножниц для металлолома **ALFA-POPECI** с усилием реза **500, 600 и 800** метрических тонн.

Пресс-ножницы **ALFA-POPECI** серии **ALC**, в зависимости от потребностей Заказчика, выпускаются как с электрическим, так и с дизельным приводом.

Оборудование прекрасно зарекомендовало себя при работе в условиях русской зимы.

Особое внимание уделяется качеству каждого узла и механизма, что позволяет нам предоставлять уникальную гарантию на данный вид оборудования сроком **24 месяца!**

По желанию Заказчика пресс-ножницы поставляются с длиной камеры 5000 мм, 6000 мм и 7000 мм.





АЛЬФА-СПК

Комплексные поставки технологических линий
и промышленного оборудования!
www.alfa-spk.com

ВЫСОКОКАЧЕСТВЕННЫЙ ПРОДУКТ ДЛЯ РОССИЙСКОГО РЫНКА!

Гидравлическое оборудование **ALFA-PORECI** – это результат сотрудничества российской компании **АЛЬФА-СПК** и крупного европейского завода **PORECI**. Численность высококвалифицированных сотрудников завода составляет около **2000 человек**. Завод имеет собственное конструкторское бюро и огромные производственные мощности. Политика предприятия основывается на принципе состояния высокой культуры производства за счет постоянного внедрения и использования современного оборудования. Максимальный вес неразборной детали, которую способны обработать на заводе составляет 200 000 кг!!! Высочайший контроль качества позволяет предприятию успешно выпускать оборудование для горнодобывающей, газовой, энергетической и других видов промышленности. **АЛЬФА-СПК** рада предоставить Вам качественный и надежный продукт **ALFA-PORECI**!



АЛЬФА-СПК. Российская Федерация. г. Москва. г. Новокузнецк. г. Благовещенск.
+007 (495) 662 73 62, +007 (384) 338 58 58, +007 (4162) 56 11 96

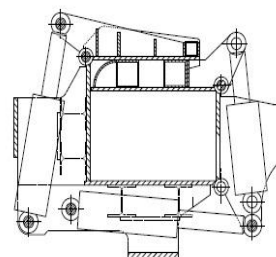
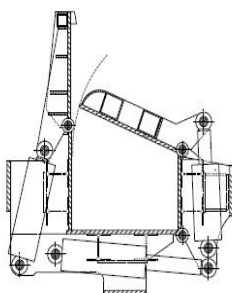
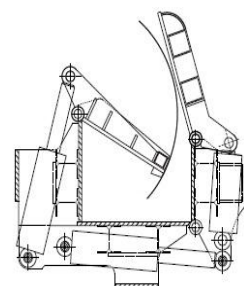
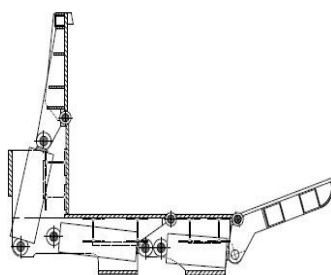


АЛЬФА-СПК

Комплексные поставки технологических линий
и промышленного оборудования!
www.alfa-spk.com

ОСОБЕННОСТИ КОНСТРУКЦИИ.

Принцип камеры сжатия основан на работе **3-х** плоских компрессионных крышек.



Уникальная конструкция крышек даёт Пользователю дополнительное пространство при загрузке пресс-ножниц.

Угол закрытия левой крышки 120° вместо стандартных 90° - металлом спрессовывается сильнее обычного, вследствие чего прохождение готового пакета уменьшает износ конструкции.

В отличие от большинства конструкций конкурентов, все компрессионные крышки имеют плоские поверхности, что положительно влияет на равномерное распределение нагрузок, а так же благоприятно сказывается на таких немаловажных факторах, как простота и стоимость обслуживания.

Благодаря особенной конструкции загрузочной камеры отсутствует контакт перерабатываемого металлолома с валами крышек, что позволяет Пользователю практически забыть о таком трудоёмком и дорогом процессе как замена валов.



АЛЬФА-СПК

Комплексные поставки технологических линий
и промышленного оборудования!
www.alfa-spk.com

Специально предусмотренные желоба под петлями створок приемной камеры позволяют собирать всю жидкость из камеры в ёмкости, что, во-первых, уменьшает риск возгорания легковоспламеняющихся жидкостей при их попадании в приемную камеру при прессовании, во-вторых, предохраняет загрязнение почвы и самой машины.



Металл рабочих поверхностей, конечно же, HARDOX.

АЛЬФА-СПК. Российская Федерация. г. Москва. г. Новокузнецк. г. Благовещенск.
+007 (495) 662 73 62, +007 (384) 338 58 58, +007 (4162) 56 11 96



АЛЬФА-СПК

Комплексные поставки технологических линий
и промышленного оборудования!
www.alfa-spk.com



Естественно, что при разработке гильотины рассматривалось оснащение одним мощным цилиндром (500, 600 или 800 тонн), а не двумя более слабыми. Несмотря на то, что установка двух цилиндров является более дешевым вариантом для производителя, акцент был сделан именно на более дорогой, но и более надёжный и качественный основной узел пресс-ножниц. Ведь со временем, качество работы гильотины пресс-ножниц оснащенной двумя цилиндрами падает, ввиду их неравномерной работы. Данное правило так же подтверждают немецкие производители, на оборудовании которых вы никогда не увидите спаренных цилиндров гильотины.

Ножи и сама гильотина выполнены из высокопрочной стали, нижний и верхний ножи заменяемые.

Смазка гильотины происходит через системы автоматической централизованной смазки гильотины. На гидроциindre реза установлена система рекуперации гидравлического масла, обеспечивающая быстрый холостой ход штока повышающая скорость работы.

Гидравлическая блокировка нижних ножей является одновременно и системой безопасности: происходит постоянный контроль давления и, в случае падения давления, резка прекращается. Гидравлическое устройство постоянно контролирует правильность установки и крепления ножей.

Кроме вышеназванных мер безопасности на гильотине ножниц установлены блокираторы, предотвращающие риски производственных травм при обслуживании машины.





АЛЬФА-СПК

Комплексные поставки технологических линий
и промышленного оборудования!
www.alfa-spk.com

ТЕХНИЧЕСКИЕ ХАРАКТЕРИСТИКИ СТАЦИОНАРНЫХ ПРЕСС-НОЖНИЦ ALFA-POPECI.

Модель		ALC 505	ALC 605	ALC 805
Мощность усилия резки	т	500	600	800
Мощность прижима	т	150	154	154
Ширина реза	мм	820		
Высота реза	мм	610		
Длина реза	мм	10 - 1500		
Частота реза раз/мин	№	3 - 5	3 - 5	3 - 5
Камера прессования				
Длина приемной камеры	мм	5.000	6.000	6.000
Ширина открытой камеры	мм	2.200	2.400	2.400
Ширина закрытой камеры	мм	800		
Высота закрытой камеры	мм	600		
Усилие крышек	т	180 x 3	240 x 3	240 x 3
Мощность толкателя	т	160		
Сечение пакета	мм	800 x 600		
Основной привод: электр.	кВт	220	240	280



Стационарные пресс-ножницы ALFA-POPECI работают в двух режимах – основном режиме подготовки металлолома и дальнейшей резки, либо при необходимости в режиме пакетирования.

Режим «пресс-ножницы»: как только приемная камера закрывается, автоматическая система пресс-ножниц готова к началу рабочего цикла. Производительность работы режима "ножницы" составляет до 25 т/час, в зависимости от характеристик поступающего

лома, длины реза, скорости загрузки и квалификации оператора.

Режим «пакетирование»: работа в режиме "пакетирование" может осуществляться как в ручном, так и в автоматическом режиме. Производительность до 23 т/час в зависимости от характеристик поступающего лома, скорости загрузки и квалификации оператора.

Данные по производительности т/ч являются нормативными показателями, предполагают непрерывную загрузку материала и зависят от степени наполнения приемной камеры.



АЛЬФА-СПК

Комплексные поставки технологических линий
и промышленного оборудования!
www.alfa-spk.com

Блоки гидравлики и блоки управления машины Parker-Denison-Rexroth®.

Насосы Parker®. Danfoss®.

Пропорциональные клапаны гидравлики для управления давлением Rexroth®.

Электронная система PLC SIEMENS®.



С целью предотвращения поломки оборудования и обеспечения безопасности работы оператора в каждой машине установлена современная электронная система блокировок и контроля:

- в постоянном режиме работает программа отслеживания и предупреждения возможных ошибок, как например: открытие створок приемной камеры при выдвинутом толкателе или движение толкателя при опущенном прижиме.
- в каждой машине установлена система срочной остановки работы в любой момент цикла прессования или резки.
- гидравлическая блокировка нижних ножей является одновременно и системой безопасности: происходит постоянный контроль давления и, в случае падения давления, резка прекращается.
- гидравлическое устройство постоянно контролирует правильность установки и крепления ножей.

ПОМИМО ВСЕГО ПРОЧЕГО ПРИОБРЕТАЯ ПРЕСС-НОЖНИЦЫ ДЛЯ ЛОМА ALFA-РОРЕСИ ВЫ
ПОЛУЧАЕТЕ УНИКАЛЬНУЮ ГАРАНТИЮ 24 МЕСЯЦА!

Коммерческое предложение вы можете получить, связавшись с сотрудниками нашей компании:

АЛЬФА-СПК. Российская Федерация. г. Москва. г. Новокузнецк. г. Благовещенск.
+007 (495) 662 73 62, + 007 (384) 338 58 58, +007 (4162) 56 11 96

АЛЬФА-СПК. Российская Федерация. г. Москва. г. Новокузнецк. г. Благовещенск.
+007 (495) 662 73 62, + 007 (384) 338 58 58, +007 (4162) 56 11 96



АЛЬФА-СПК

Комплексные поставки технологических линий
и промышленного оборудования!
www.alfa-spk.com

Пресс-ножницы поставляются с кабиной оператора. Управление оборудованием отличается удобством и простотой.



АЛЬФА-СПК. Российская Федерация. г. Москва. г. Новокузнецк. г. Благовещенск.
+007 (495) 662 73 62, +007 (384) 338 58 58, +007 (4162) 56 11 96